



DLR
LA FENETRE BOIS
TRADITIONNELLE
DEPUIS 1972 EN PROVENCE

FENETRE TRADITIONNELLE

La fenêtre en bois du menuisier.



Sommaire

Présentation de l'entreprise et l'effectif	page 1
Engagement RSE	page 2
Labels de qualité	page 3
Le sens du détail	page 4
Tradition préservée	page 5
La fenêtre à recouvrement	page 6
La fenêtre affleurante, à Mouton et Gueule-de-Loup	page 7
Menuiseries feu avec PV	page 8
Persiennes (battants) et Tourangelles (repliable)	page 9
Volets bois pleins effet provençaux	page 10
Le bois PEFC	page 11
Poignées, leviers, boutons	page 12
Espagnolettes et crémones	page 13
Paumelles et fiches	page 14
Le vitrage isolation phonique	page 15
Le vitrage isolation thermique	page 16
La finition	page 17

L'humain depuis 1972

au coeur de notre travail



ATELIER

20 personnes :
Menuisier, opérateur
machine, peintre,
logisticien

ADMINISTRATION

10 personnes :
Bureau d'étude,
service devis, SAV,
comptabilité

Benoît Klesse fait partie de cette génération d'entrepreneurs qui place l'équipe au cœur de chaque projet. L'engagement pour la qualité, la passion et la rigueur sont les valeurs essentielles qu'il porte auprès de toutes celles et ceux qui franchissent la porte de l'atelier.

Cette vision et ce savoir-faire donnent du sens à notre travail. Aussi nous visons l'excellence et nous nous réjouissons de contribuer, pas à pas, à bâtir ou à restaurer le patrimoine Français.

- **2000m2 d'atelier**
- Un parc **machines à la pointe de la technologie** combiné à des **machines traditionnelles**
- **5500 menuiseries** par an sortent de nos ateliers

Engagement RSE notre responsabilité

Social

“Chaque collaborateur occupe un poste qu'il a choisi et partage chaque matin son ressenti sur son bien-être. Nous sommes fiers de rassembler une équipe diversifiée, incluant des talents en situation de handicap, où chacun contribue à la richesse et à la force collective de notre entreprise”.

Environnement

“L'atelier est chauffé avec nos copeaux de bois. Tous les déchets sont triés et revalorisés. La peinture est aqueuse, et les eaux usées du robot peinture sont retraitées, quant aux outils de peinture : ils sont nettoyés au bac à ultrasons”.

“Les bois sont rigoureusement sélectionnés : nous nous approvisionnons exclusivement auprès d'intermédiaires français labellisés FCBA. Cela nous assure une qualité exceptionnelle et garantit le respect de l'environnement à chaque étape : de la transformation et la distribution jusqu'au consommateur”..

“ **L'engagement se poursuit en 2025 avec un accompagnement de la BPI visant à obtenir une certification !** ”

Benoit Klesse, pdg DLR.

Labels de qualité notre devoir

Nous mettons un point d'honneur à garantir des produits d'une qualité exemplaire, ancrés dans la tradition de la menuiserie française.

Grâce aux **certifications CE et CEKAL**, nos fenêtres en bois respectent les normes européennes les plus strictes, assurant ainsi performance et durabilité. L'utilisation de **bois PEFC et FSC** garantit une gestion responsable des forêts, respectueuse de l'environnement.

Procimeup est le label de référence des performances des menuiseries bois et mixtes bois-aluminium fédérée par un collectif d'entreprises de menuiseries autour du centre technique agréé **CERIBOIS**.

CERIBOIS est agréé pour procéder dans son laboratoire accrédité **COFRAC** aux tests de performances* à la perméabilité à l'air, à l'étanchéité à l'eau, à la résistance au vent, à l'acoustique, aux calculs thermiques. **AEV** qui accompagnent nos gammes de fenêtres.



Le sens du détail élément essentiel

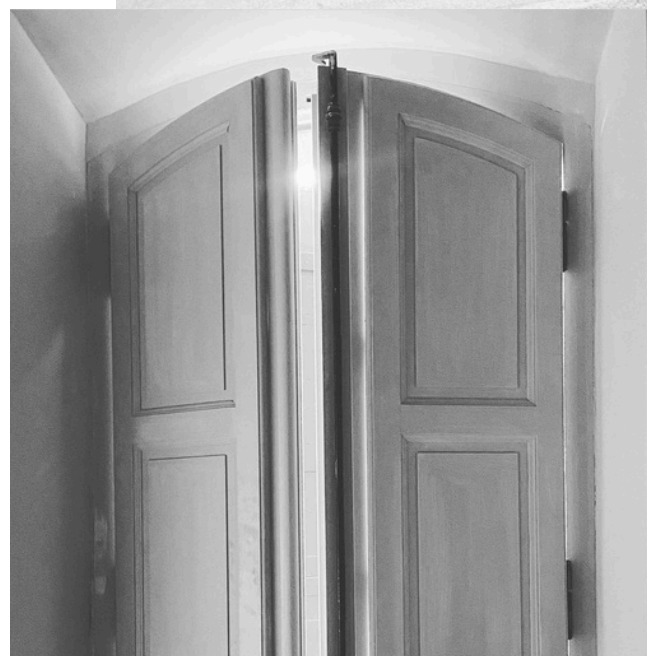
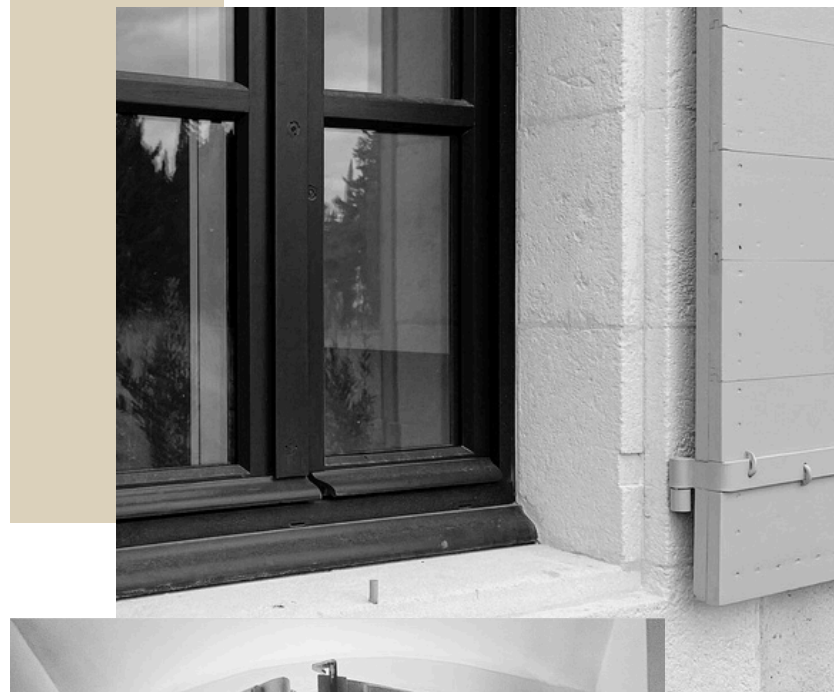
La finition, le ponçage, l'alignement et la qualité des ferrures qui équipent nos menuiseries sont étudiés pour répondre à la fonction sans trahir l'esthétique.



Volet intérieur en chêne,
finition vernis ultra mat



Récupération d'espagnolettes
traditionnelles.



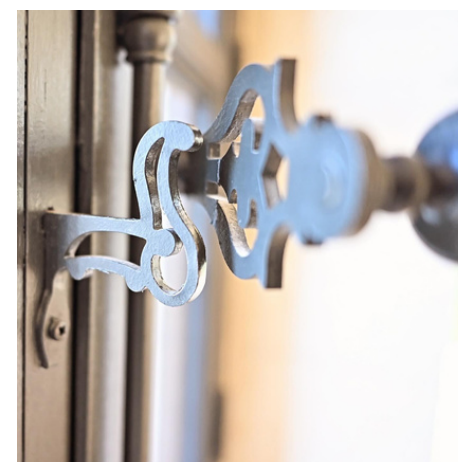
Volets intérieurs cintrés.

Tradition **préservée**

Nos fenêtres sont élaborées pour répondre aux attentes des architectes des bâtiments de France en charge notamment de la préservation des centres villes, avec les secteurs sauvegardés "SPR". Elles sont fabriquées sur mesure et peuvent également être réalisées selon des dimensions standards si nécessaire.



Le réemploi de votre quincaillerie est possible. Consultez-nous.

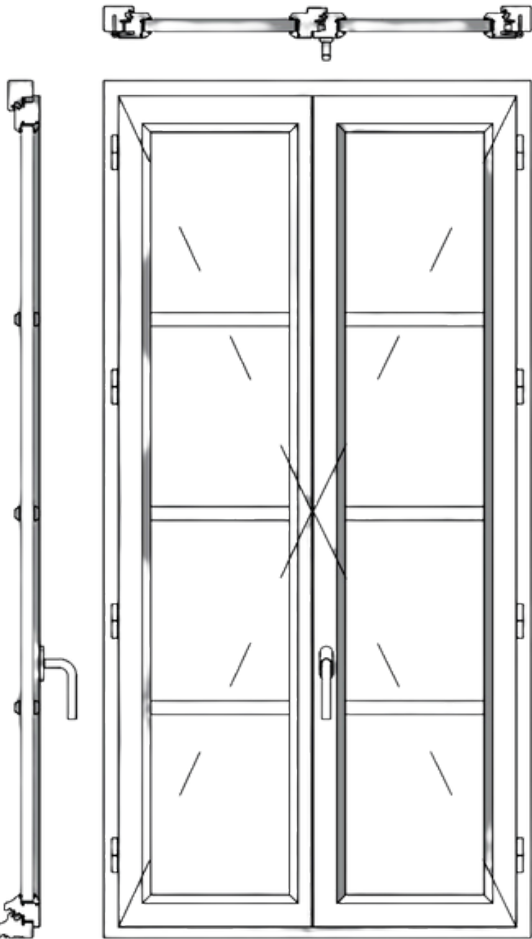


Exemples de critères en fonction des villes :

- Petit-bois **collés** de 30 et 40mm autorisés avec intercalaires fictifs
- Petit-bois **mortaisés** (traversants) de 38 à 55mm
- Double vitrage **mince et isolant**
- **Simple** vitrage
- Pièce d'appui **doucine** ou **quart de rond**
- **Pente à 38°** sur la joue extérieure.
- Volets intérieurs **assemblés**

La fenêtre à **recouvrement**

La fenêtre à **recouvrement** se démarque par son ouvrant qui **recouvre partiellement le dormant**.



- **Ouvrants 58 mm, 68 mm et 78 mm** (selon le vitrage demandé)
- **Dormant de 58 mm**
- Double joint d'étanchéité, un sur l'ouvrant et un sur le dormant
- Ferrage par fiches réglables 3D
- Le **jeu de 4 mm** traditionnel
- Moulures intérieures **doucine**, carré, pente ou quart de rond
- Profil extérieur de l'ouvrant **pente 38° effet mastic**
- **Battement central massif**
- Pièce d'**appui en bois massif**
- **Jet d'eau massif**
- Panneau de **soubassement platebande** (option: panneau embrevé, lisse ou rainuré)
- Système oscillo-battant avec ferrage symétrique sur demande
- Fermetures : **crémone encastrée** ou en applique(option)
- **Parcloses à coupe d'onglet**, version sans parclose en cours de développement.



LES FORMES

Droite
Cintre surbaissé
Arc tendu
Plein cintre
Anse de panier
Ogive, Trapèze
Œil de bœuf



Châssis, Fenêtre,
Porte-fenêtre,
Porte-balcon,
Coulissant,
Œil-de-bœuf
Ensemble composé

OPTIONS

- Petits bois mortaisés
- Simple vitrage possible
- Ensembles composés
- Volets intérieurs
- Peinture avec garantie 10 ans
- Bi-coloration
- Serrure 3pts sur PF

MENUISERIES CONFORMES

RE 2020

RÉGLEMENTATION ENVIRONNEMENTALE

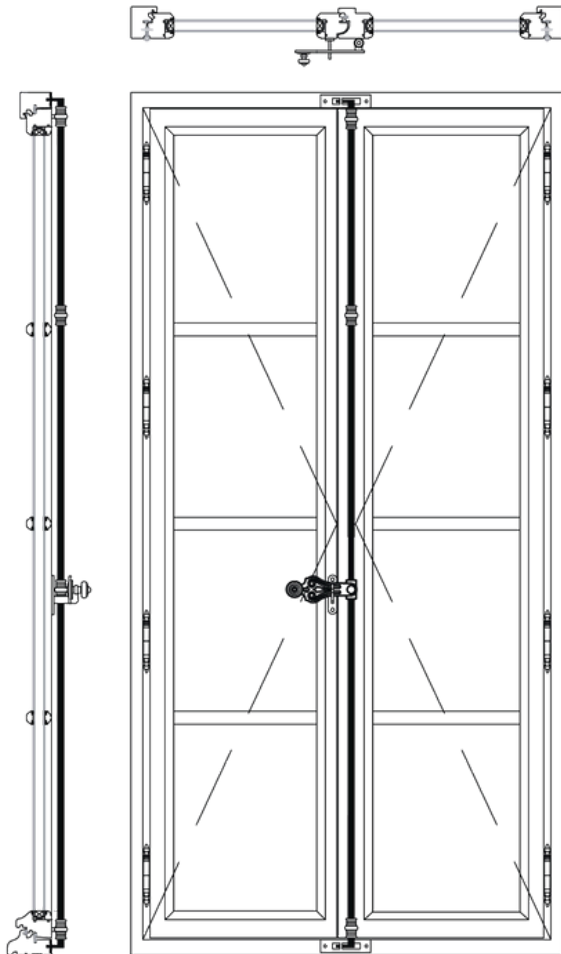
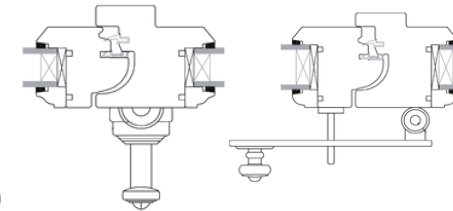
La fenêtre affleurante

LES FORMES

Droite
Cintre surbaissé
Arc tendu
Plein cintre
Anse de panier
Ogive, Trapèze
Œil de bœuf

L'ouvrant et le dormant sont alignés. Le couplage des vantaux se fait par le **mouton** et la **gueule-de-loup**.

- Ouvrants **58 mm**, 68 mm (selon le vitrage demandé)
- Dormant de **58 mm**
- Double joint d'étanchéité, un sur l'ouvrant et un sur le dormant
- Ferrage par **paumelles**
- Le **jeu de 1.5 mm** traditionnel
- Moulures intérieures **doucine**, carré, pente ou quart de rond
- Profil extérieur de l'ouvrant **pente 38° effet mastic**
- **Battement central massif**
- Pièce d'**appui en bois massif**
- **Jet d'eau massif**
- Panneau de **soubassement platebande** (option: panneau embrevé, lisse ou rainuré)
- Fermetures : **crémone** encastrée, **en applique**, espagnolette
- Sans parclose pour une finition exemplaire, possibilité avec parcloses à coupe d'onglet (option)



Châssis, Fenêtres,
Porte-fenêtres,
Porte-balcon,
Œil-de-bœuf
**Ensemble
composé**

OPTIONS

- Petits bois mortaisés
- Simple vitrage possible
- Ensembles composés
- Réalisations en formes
- Peinture avec garantie 10 ans
- Bi-coloration
- Volets intérieurs assemblés



MENUISERIES CONFORMES

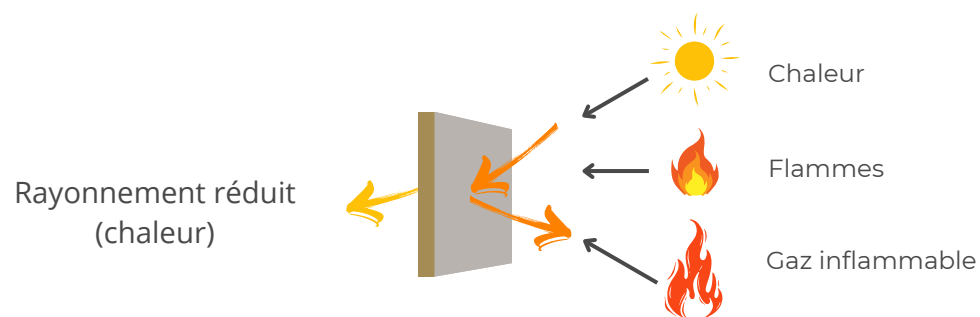
RE 2020

RÉGLEMENTATION ENVIRONNEMENTALE

La gamme feu Pare-flammes et Coupe-feu

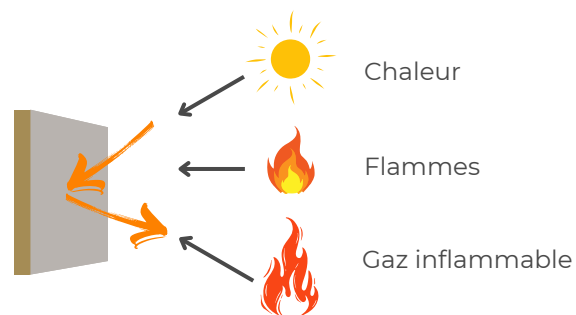
Allier élégance de la fenêtre traditionnelle et protection incendie

Nous faisons partie des rares fabricants capables de proposer ce type de production. Le **laboratoire EFACTIS France** qui a réalisé les tests atteste de notre expertise et de la sûreté de nos fenêtres.



Pare-flammes, noté E dans la réglementation Européenne. Le degré pare-flammes exige à la fois, la stabilité mécanique, l'étanchéité aux flammes et aux gaz inflammables (**EW30, pour 30 minutes**).

EW30 avec ouvrant(s)
EW60 sur fixe(s) uniquement



Coupe-feu, noté Ei dans la réglementation Européenne. Le degré coupe-feu exige à la fois, la stabilité mécanique, l'étanchéité aux flammes et aux gaz inflammables ainsi que l'isolation thermique (**Ei30, pour 30 minutes**).

EI30 avec ouvrant(s)
EI60 sur fixe(s) uniquement

**Fenêtres
Pare-flammes**

**Fenêtres
Coupe-feu**

Ajoutez des performances à nos produits coupe-feu : acoustique, anti-effraction, équipés d'une isolation thermique, autre option : petits bois.

Persiennes et volet repliable type **tourangelle**

Nous réalisons des **persiennes** et des **tourangelles**. Les persiennes s'ouvrent sur la façade, alors que les tourangelles sont repliables en tableau, soit **sur tapées latérales** soit sur **cadre à 3 ou 4 côtés**.

Fabrication sur mesure, en conformité avec l'existant ou fabrication industrielle aux normes spécifiques.
Cintre, plein cintre, arc surbaissé ou anse de panier.



Tourangelles à lames à l'américaine

Caractéristiques des vantaux

Fabrication sur mesure, en conformité avec l'existant ou fabrication industrielle aux normes spécifiques. Cintre, plein cintre, arc surbaissé ou anse de panier.

- Epaisseur de vantail **32mm** (Persiennes) **25mm*** (Tourangelles)
- Epaisseur de dormant sur Tourangelles **35mm**, autres sur demande
- Battement **feuillure/contre feuillure**
- Montants selon dimensions de 60/70 x 28mm
- Montant intermédiaire ou pilette sur demande

Quincaillerie

- Gonds et pentures en aciers (persiennes battantes)
- Paumelles ou charnières inox entaillées (tourangelles)
- Crochets de rappel
- Espagnolette pleine ou plate
- Butées hautes et basses

Essences

Nos tourangelles sont fabriquées à partir de bois issus de forêts responsables, bois certifiés PEFC.

- Exotique rouge (Méranti)
- Sapin rouge (Pin sylvestre)
- Tricoya* (Avec une garantie de 50 ans)

Finition

Nous sommes équipés d'une cabine de peinture moderne.

- Peinture opaque selon nuancier
- Lasure

REPLISSAGES

- Plein avec emboîture haute à lames horizontales ou à lames verticales
- Panneaux plates bandes ou embrevés

TYPES DE PERSIENNES

- Lames à la **françaises**
- Lames à l'**américaines**



Persiennes battantes, lames à l'américaine

Volet plein, effet provençal

Ce modèle est en bois exotique, 100% Okoumé. Nous le déclinons en plusieurs épaisseurs, aspects et formes. Cette conception est idéale pour limiter l'entretien et le risque d'affaissement.



Volets panneaux, façon provençaux - St Rémy de Provence.



Caractéristiques des vantaux

- Epaisseur de vantail 30mm, **35mm (std)**, 40mm
- Dormant possible sur porte de garage
- Battement **feuillure/contre feuillure**

Quincaillerie

- **Espagnolette ronde pleine**
- Butées hautes et basses
- Crochets de rappel
- **Pentures en 40x5** allant à 50x8 mm coudées et entaillées sur chant
- **Pentures à bout droit**, queue de carpe ou bout évasé.

Essences

Volets fabriqués à partir de bois issus de forêts responsables, bois certifiés PEFC.

- Bois exotique rouge (Okoumé)

Finition

Nous sommes équipés d'une cabine de peinture moderne.

- Peinture opaque selon nuancier (ral et contretypage)
- Lasure

ASPECTS

- Lames verticales de largeurs égales ou variables
- Rainurage vertical ou horizontal selon les faces

FORMES

- Droit, Arc tendu, plein cintre et anse de panier



SES AVANTAGES

- Tenue dans le temps
- Entretien facilité
- Résistance à l'effraction
- Pas de risque de déséquerrage
- Ajout d'emboiture haute
- Bois particulièrement résistant aux intempéries
- Ajustage aisé sur votre le tableau maçonné

Essences de bois

Bois issus de forêts gérées

Des essences adaptées à notre climat (hors chêne).



Pin sylvestre

Appellations : PIN
Famille : PINACEAE
Noms scientifiques : PINUS SILVESTRIS
Provenance : FRANCE

- Couleur référence : **brun rosé**
- Aubier : bien distinct
- Grain : **variable**
- Fil : droit
- Contre-fil : léger



Red Grandis

Appellation : EUCALYPTUS
Famille : MYRTACEAE (angiosperme)
Noms scientifiques : EUCALYPTUS GRANDIS
Provenance : AMERIQUE DU SUD

- Couleur référence : **rose pâle à brun rouge**
- Aubier : bien distinct
- Grain : **grossier**
- Fil : droit ou contrefil
- Contrefil : léger



Chêne

Appellations : PENDUNCULATA – QUERCUS SESSILIFLOR
Famille : FAGACEAE
Noms scientifiques : QUERCUS / ROBUR / PETRAEA
Provenance : FRANCE

- Couleur référence : **brun clair**
- Aubier : bien distinct
- Grain : **fin à grossier**
- Fil : droit

Bois PEFC

accoya

L'Accoya est un bois traité par acétylation, un procédé qui lui confère une durabilité exceptionnelle et une résistance accrue aux intempéries, tout en étant respectueux de l'environnement.. **Accoya est idéal pour la fenêtre** en raison de sa stabilité dimensionnelle et de sa grande résistance à la déformation.



Accoya

Appellations : ACCOYA
Famille : Pinaceae (issu principalement du pin radiata)
Noms scientifiques : Pinus radiata
Provenance : Amérique du Nord et Nouvelle-Zélande (souvent modifié aux Pays-Bas)

- Couleur de référence : **Brun clair à blanc crème**
- Aubier : Uniforme avec le bois de cœur (après modification)
- Grain : **Fin à moyen**
- Fil : Droit



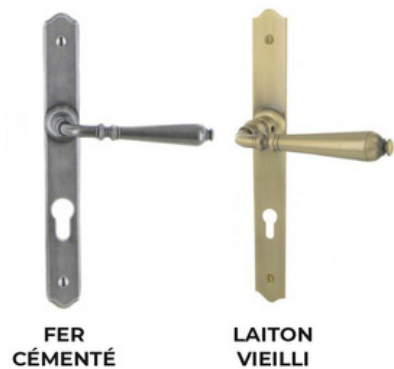
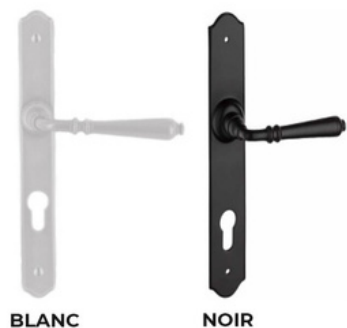
L'Accoya a une garantie de 50 ans dans les usages hors sol. En réalisant vos fenêtres avec ce matériau remarquablement durable, vous faites un investissement de long terme optimal.



Poignées, leviers, boutons

Nous vous présentons les principales poignées, nos leviers et boutons. Nos solutions ne se limitent pas à ces produits, n'hésitez pas à nous consulter.

Poignées de portes



Leviers de fenêtres et châssis



Boutons de fenêtres



RUSTIQUE

CONTEMPORAIN



Espagnolettes et crémones

Nous vous présentons les principales espagnolettes et crémones. Notre proposition ne se limite pas à ces produits, n'hésitez pas à nous exprimer vos besoins.

Espagnolettes à lacets



BON A SAVOIR

Nous proposons également des **espagnolettes et des crémones d'ateliers prestigieux**



Consultez nous

Nous offrons une solution de réemploi pour vos crémones et espagnolettes d'époque



NOIR

BLANC

FER
CÉMENTÉ

LAITON
VIEILLI

Crémones à bouton



BLANC

NOIR

FER
CÉMENTÉ

LAITON
VIEILLI

Crémones à levier



Paumelles et fiches

Nous vous présentons les principales fiches et paumelles. Nos solutions ne se limitent pas à ces produits, n'hésitez pas à nous consulter. Notre fiche 3D est de diamètre 13mm, pour respecter au mieux le rendu initial de la paumelle.

Paumelles sur l'affleurante



BLANC NOIR FER CÉMENTÉ LAITON VIEILLI



BLANC LAITON VIEILLI NOIR FER CÉMENTÉ LAITON VIEILLI



BLANC NOIR FER CÉMENTÉ

Fiches sur la recouvrement



Vase n° 16
BLANC NOIR FER CÉMENTÉ LAITON VIEILLI



Vase n° 27 *Disponible dans les mêmes finitions que le vase n° 16*

Tri-paumelles pour volets intérieurs ou fiches sur recouvrement



RUSTIQUE

CONTEMPORAIN



BLANC NOIR F9 ALU ASPECT INOXY



BLANC NOIR F9 ALU ASPECT INOXY

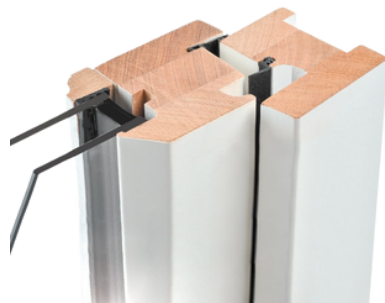


BLANC NOIR F9 ALU ASPECT INOXY

Le vitrage en deux mots

Double donc performant ?

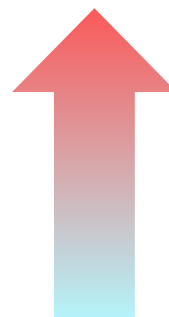
Nombre de paramètres rendent votre vitrage efficace et cohérent avec la fonction attendue. Tel que le **facteur solaire**, la **transmission lumineuse**, l'environnement sonore, **la sécurité** des biens et des personnes, **l'exposition** de vos façades.



Acoustique mise en situation

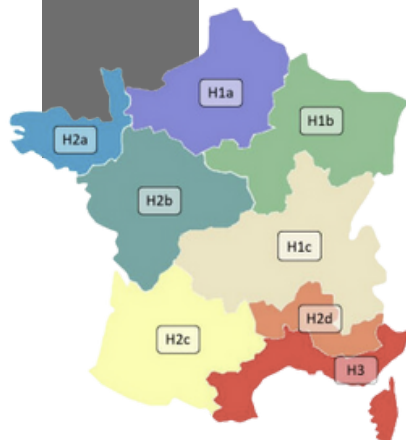
Le vitrage acoustique est répandu dans les **zones urbaines** ayant des contraintes sonores liées à la circulation et aux **lieux à forte affluence** nocturne.

N'hésitez pas à prendre conseil pour une étude personnalisée.



- 140 dB - avion au décollage
- 85 dB - nœud routier très fréquenté
- 70 dB - carrefour avec feux
- 50 dB - rue résidentielle
- 35 dB - campagne





Thermique

plus de confort été comme hiver

L'arc méditerranéen est classé comme la région la plus chaude de France. La chaleur estivale y est très forte, les besoins de refroidissement de la maison sont donc plus forts qu'ailleurs. **Le bois est la réponse la plus adaptée** pour améliorer le confort d'été, et l'hiver, il vous permet de réduire de près d'un tiers vos besoins de chauffage*.

Les fenêtres en bois limitent les échanges thermiques avec l'extérieur, contribuant au confort intérieur.



Vitrage standard

4 / 20 arg / 4 à Faible émissivité + Warm Edge Noir

Vitrages optionnels

Simple vitrage sans AEV, Imprimé clair ou de couleur, contrôle solaire, sécurité aux biens et aux personnes, vitrage One, double vitrage mince spécial M.H.

Votre santé préservée

Les fenêtres en bois ne libérant aucun gaz, ni polluant, ni particules physiques ou biologiques, elles limitent le risque allergique. La peinture à l'eau réduit considérablement les émanations de COV. Des points d'autant plus importants dans un environnement bruyant où les fenêtres sont moins souvent ouvertes.



Et l'environnement également

La fenêtre en bois est, de loin, la menuiserie offrant le meilleur bilan carbone. En tant que matériau naturellement capable de stocker le CO2, même après sa transformation en fenêtre, le bois se distingue par un processus de fabrication nécessitant très peu d'énergie et d'eau. C'est également le choix privilégié dans la construction respectant les exigences de la norme RE2020.

La finition Peintures & lasures

Notre partenaire historique **Remmers** est un pilier en matière d'innovation et de préservation du patrimoine, avec une **maison fondée en 1949**.

Cette peinture **écocertifiée à base d'eau** résiste aux intempéries et aux attaques de champignons. A cela s'ajoute le respect des procédés ce qui nous permet de garantir vos menuiseries **10 ans en peinture et 5 ans en lasure**. **Bi-coloration** possible.

- Nuancier **patrimoine**

Dans le cadre de la préservation du patrimoine, chaque ville dispose de son propre nuancier de couleurs. Rapprochez-vous de votre mairie pour le consulter.



- Nuancier **RAL** et **contretypage** (Sikkens, Tollens, Farrow & Ball)



remmers



LE BOIS INTEMPOREL

Sublimez votre patrimoine et améliorez les performances énergétiques de votre lieu de vie avec des produits engagés.

SECTEUR ILE-DE-FRANCE

B.R.C

contact@brc.idf.fr

Franck SIORAT

06.35.36.05.90

AUVERGNE RHONE ALPES

DES PORTES ET DES CLES

jean.teyssier69@orange.fr

Jean TEYSSIER

06.86.65.59.24

SECTEUR SUD OUEST

GAT AGENCEMENT

contact@gatagencement.fr

Eric WILBERT

06.09.25.11.15

Bureau

05.56.72.56.97

DE LA ROSA Industrie

Siège social et atelier de production

PRODEVIS.

SECTEUR SUD EST

AGENCE ATELIERS PARTENAIRES

contact@atelierspartenaires.fr

Débora LHOTELLIER

06.63.18.44.93

Térence REYNAUD

06.22.51.45.43